



Êtes-vous bien entouré?

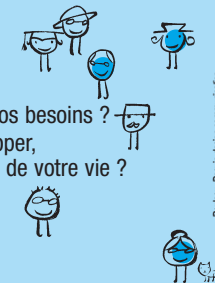
UN RÉSEAU, ÇA SE CONSTRUIT

AÎNÉ-E-S

Au fil des événements de la vie, notre « forêt de relations humaines » se déboise, mais il n'est jamais trop tard pour replanter de nouvelles pousses d'amitié. Les liens font partie des besoins essentiels de l'humain.

- À travers les nombreux changements que vous avez vécus, comment avez-vous maintenu des liens avec les autres ?
- Êtes-vous prêt à continuer de développer de nouveaux liens dans votre vie quotidienne ?
- Avez-vous trouvé une association, un centre d'activités, un groupe sportif ou autre qui répond à vos intérêts et vos besoins ?
- Quelles actions pourriez-vous entreprendre pour développer, maintenir ou renforcer vos relations dans divers aspects de votre vie ?

Pour répondre à ces questions ou pour vous procurer le *Coffre à outils 2010*, consultez le site : [être bien dans sa tête.com](http://etrebiendanssatete.com)



Revisite-Piquin design communication

L'énergie d'une association! La force d'un réseau!

Bas-du-Fleuve | Chaudière-Appalaches | Côte-Nord | Haut-Richelieu | Lac-Saint-Jean | Montréal | Québec | Rive-Sud de Montréal | Saguenay | Sorel/Saint-Joseph/Tracy

Présenté par : **la Division du Québec**



Merci aux commanditaires

